

# Seko – Aktualizace FW zařízení

Přímé připojení ke stanici pomocí WiFi sítě vysílané samotnou jednotkou.

Vypněte si mobilní data a vyhledejte na chytrém zařízení WiFi s názvem **KOMMSPOT-XXXXXX**, připojte se k síti pomocí defaultního hesla.

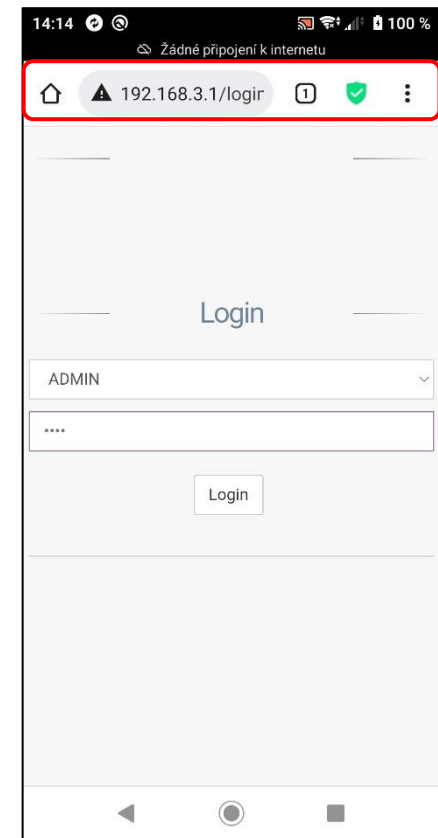
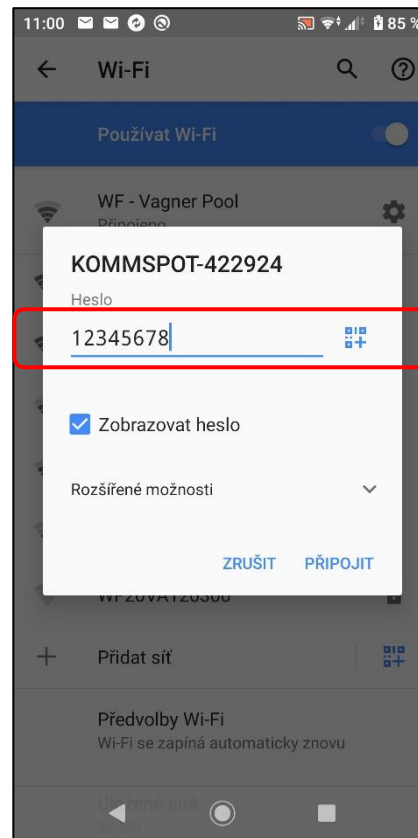
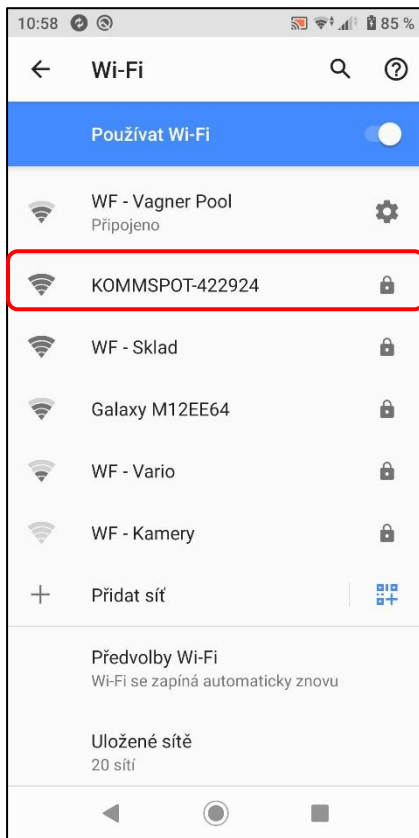
Pro připojení k síti Wifi samotné stanice použijte defaultní heslo.

**12345678**

Otevřete si webové rozhraní na chytrém zařízení a zadejte následující adresu **192.168.3.1** pro přímé připojení k webové službě Wifi modulu.

Následně zadejte defaultní přihlašovací údaje pro přihlášení ke stanici:

**ADMIN**  
**PIN: 0000**

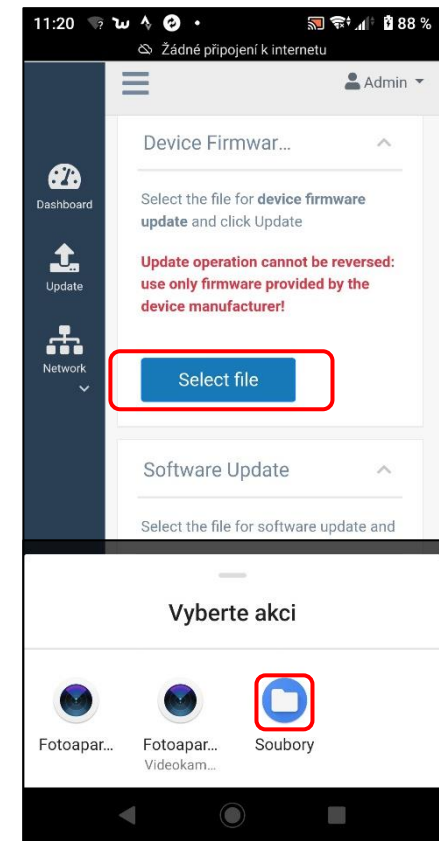
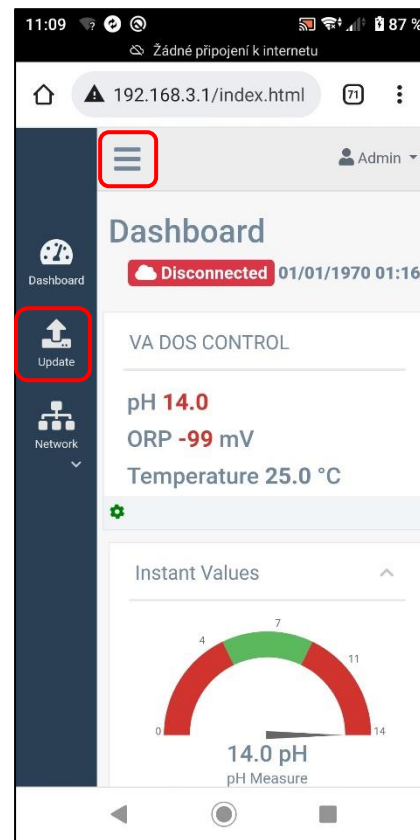
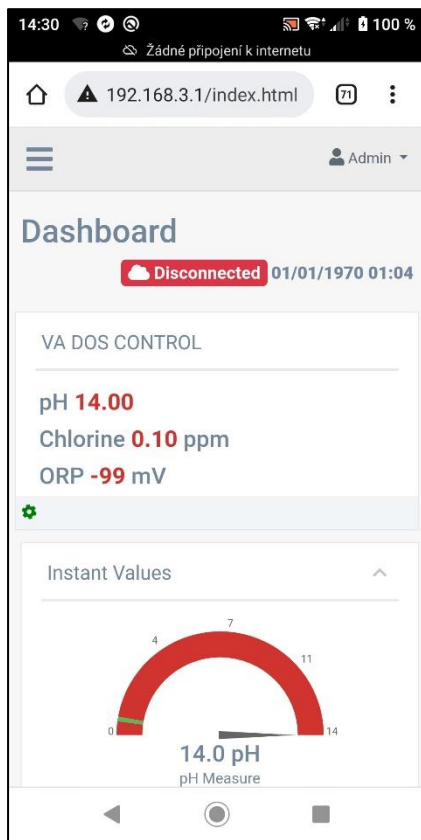


# Seko – Aktualizace FW zařízení

Úspěšně se přihlásíte k webové službě WiFi modulu samotné dávkovací stanice. Základní zobrazení je vidět níže.

Vyberte z nabídky pole pro aktualizaci FW zařízení, případně webové služby Wifi modulu.

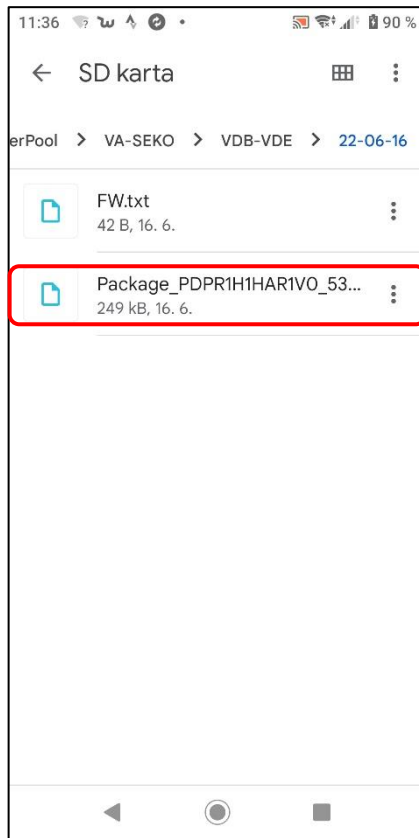
Služba umožňuje aktualizovat jak FW jednotky “**Device Firmware = FW**”, tak případně webové rozhraní Wifi modulu “**Software Update = DWI**”. V tomto případě zvolte první možnost pro aktualizaci FW stanice.



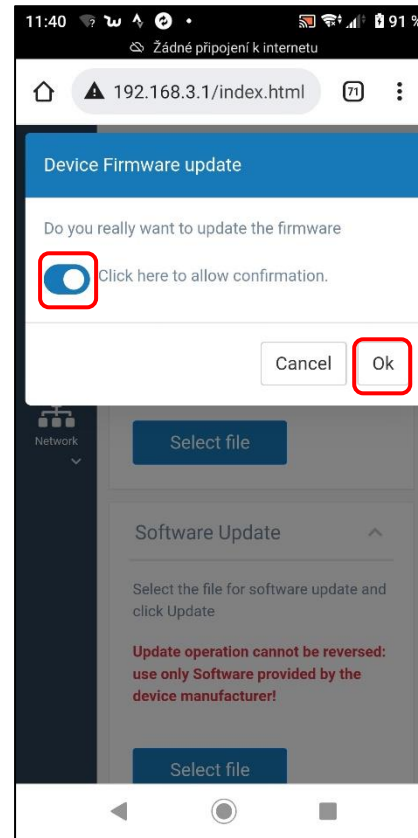
# Seko – Aktualizace FW zařízení

V telefonu vyberte místo, resp. složku, kde máte uložen aktualizací soubor ve formátu \*.DAT stažený z webových stránek [www.vagnerpool.com](http://www.vagnerpool.com) (odkaz).

**FW\_Package\_PDPR1H1HAR\_xxxx.dat**

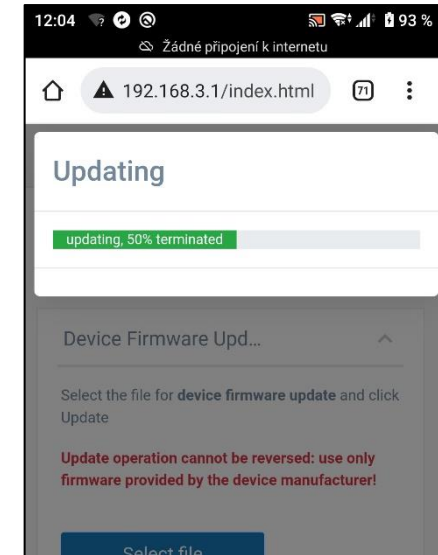


Potvrďte požadavek na aktualizaci FW jednotky pro spuštění aktualizacího procesu. Na telefonu je proces indikován **načítáním pásu 0-100%**, na samotné stanici pak textem na displeji "FW updating..." s červeným podbarvením.



Ukázka procesu aktualizace FW jednotky na chytrém zařízení a displeji samotné jednotky.

**Webová služba: načtení pásu 0-100%**



**Stanice: FW updating...**

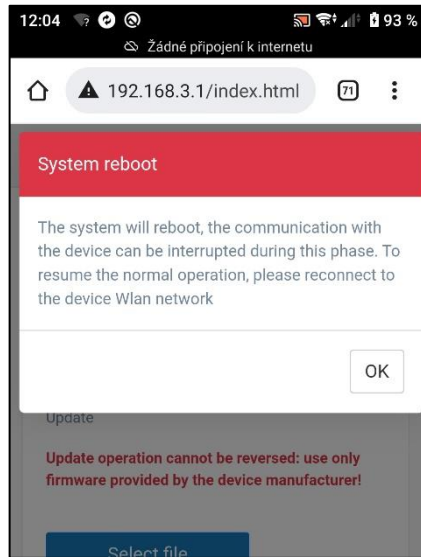


Pokud v průběhu procesu dojde k odpojení telefonu, ztrátě spojení, opětovně se připojte k Wifi a proces opakujte po cca 2-5 minutách, kdy se opět zobrazí Wifi síť KOMMSPOT-XXXXXX.

# Seko – Aktualizace FW zařízení

Dokončení procesu aktualizace FW jednotky na chytrém zařízení a displeji samotné jednotky.

## Webová služba: restart zařízení



## Stanice: "ESC" pro reset



Po aktualizaci FW proveďte kontrolu provozního režimu (**VD BASIC CHLOR** nebo **OXY / VD EXACT**) přes nabídku **MENU – NASTAVENÍ – KONFIGURACE** (heslo: 9999).

## Proveďte dále:

- kontrolu parametrů dávkování a alarmů
- kontrolu nastavení komunikace (**VARio**)
  - o Adresa: 6 / Rychlost: 9600 / Parita: NO
- kontrolu hlídání průtoku (plovák/klapka)
- kontrolu aktivace vstupu 230V (čerpadlo)
- nasátí chemie přes režim "Stand-by"
  - o Držet současně šipky NAHORU + DOLŮ

[Odkaz na video-návod aktualizace FW stanice](#)

**ZDE**

[Odkaz na stažení aktualizacího souboru](#)

**ZDE**